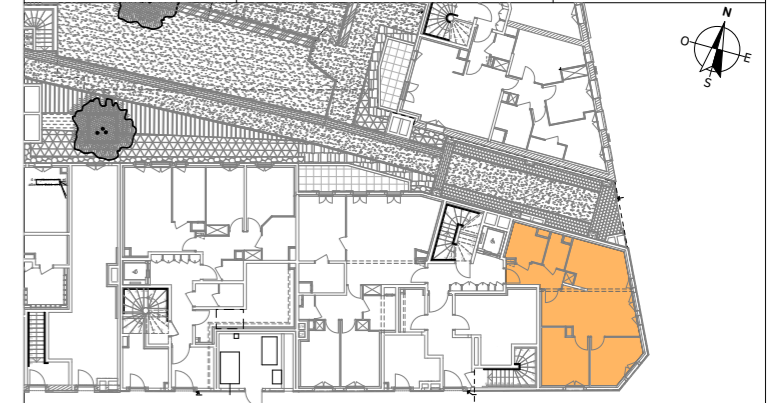


# VILLA AUBERT



N°	TYPE	ETAGE
D1-02	3P	RDC



PLAN DE RESERVATION SURFACE HABITABLE (m<sup>2</sup>)

Entrée	5,70
Réception	28,77
Chambre 1	11,10
Chambre 2	9,23
SdB	5,40
WC	2,75
<b>Total</b>	<b>62,95 m<sup>2</sup></b>

LEGENDE	
VB	Volet battant
VP	Volet pliant
VR	Volet roulant
F	Fenêtre
F OB	Fenêtre oscillo-battante
PF	Porte-fenêtre
GC	Garde corps
PL	Placard
LV	Lave vaisselle
LL	Lave linge
CU	Cuisson
R	Réfrigérateur
	Gaine technique logement
	Soffite, retombée, faux plafond

NOTE : Des modifications sont susceptibles d'être apportées à ce plan en fonction des nécessités techniques de la réalisation, tant en ce qui concerne les dimensions libres, que l'équipement, les poteaux et les retombées. Les surfaces indiquées sont approximatives. Les retombées, faux-plafond, ainsi que l'emplacement des équipements sont figurés à titre indicatif. Les surfaces habitables sont conformes au décret du 23 mars 1997 (Art. 4.1).

DATE : 09 / 09 / 2020      INDICE :

